

Afficher une zone de 100 km autour de chez soi

#déconfinement

- Ouvrir Internet et taper « geoportail » puis appuyer sur la touche Entrée du clavier
- Cliquer ici :

www.geoportail.gouv.fr ▼

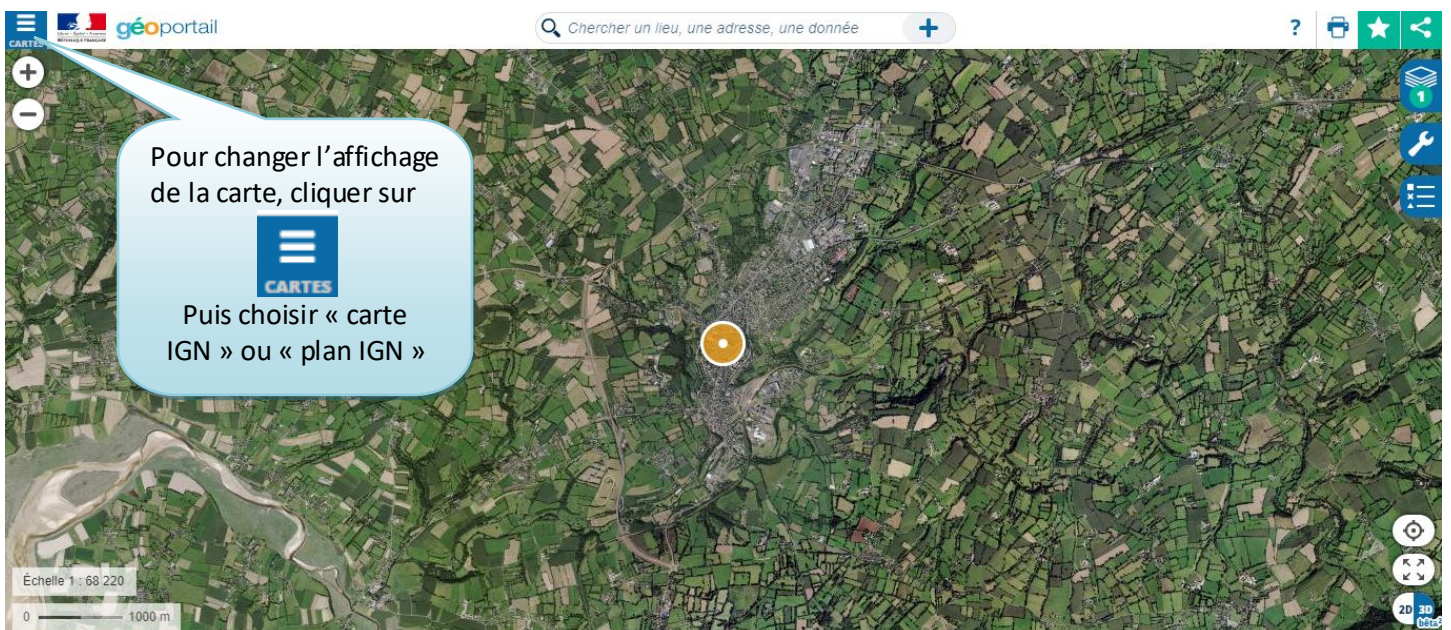
Géoportail

Géoportail - Accéder à l'information géographique de référence : cartes, photographies aériennes, bases de données géographiques.


- Taper ici la ville souhaitée puis cliquer sur **OK**:

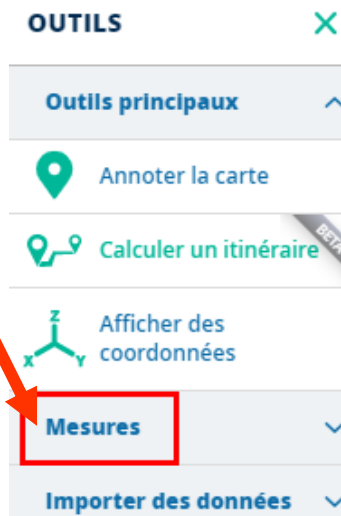



- La page suivante s'affiche :



- Cliquer à nouveau sur  pour masquer le panneau de gauche

- Cliquer ensuite sur  en haut à droite
- Cliquer sur **Mesures** à droite de l'écran :



- Cliquer sur  **Calculer une isochrone** toujours à droite de l'écran
- Remplir les données suivantes :

- 1 – Noter l'adresse de départ
- 2 – Cliquer sur Isodistance
- 3 – Taper la distance souhaitée autour de ce point (exemple : 100)
- 4 - Cliquer sur la voiture
- 5 – Cliquer sur **CALCULER**

- Le résultat apparait, la zone spécifiée en couleur verte représente donc la zone recherchée :

